

PRÉPARATION AU BFE EE2

Brevet Fédéral d'Enseignement d'Équitation Éthologique

Diplôme BFEEE2 enregistré au RS sous le N° RS2465

L'ÉQUITATION ÉTHOLOGIQUE, UN SOCLE POUR TOUS LES CAVALIERS.

À l'issue de cette formation, vous ajoutez une compétence spécifique en équitation éthologique à votre parcours professionnel. Valorisées par le diplôme et sa capacité à valider les savoirs 3, 4 et 5, ces nouvelles aptitudes répondent au désir de la clientèle et aux besoins des entreprises.

En tant qu'indépendants ou dirigeants, vous augmentez votre potentiel économique ; en tant que salariés, votre employabilité*.

Vous pouvez poursuivre le développement de vos compétences dans d'autres BF (équihandi, social, spectacle...).

CALENDRIER

de la formation

7 journées en présentiel réparties sur 2 mois.

1 OU 2 sessions de formation par an : planning sur demande.

Clôture des inscriptions : 15 jours avant le début de formation.

6 journées : Technique, pédagogie et théorie.

1 journée : Examen (3UCs pouvant être validés indépendamment).

ORGANISATION

de la formation

5 stagiaires minimum
8 stagiaires maximum

Horaires des enseignements :
9h00 à 12h30 et 13h30 à 17h00

Un maximum de temps est consacré
à la pratique avec les chevaux.

100 %
présentiel

Des auto-évaluations, évaluations croisées et débriefings collectifs assoient l'acquisition de vos aptitudes et compétences.

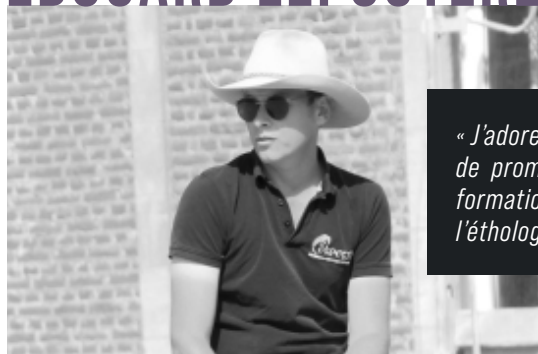
Lieu de la formation : Ferme de Genève

02110 Beaurevoir

Lieu de l'examen : Haras de la Cense RD 988

78 730 Rochefort en Yvelines

EDOUARD LEPOUTÈRE



« J'adore transmettre mon savoir et j'ai à coeur de promouvoir l'éthologie et développer des formations de qualité qui font le pont entre l'éthologie et les disciplines classiques. »

Souhaitant avant tout comprendre le cheval, Edouard Lepoutère a suivi la Formation Professionnelle La Cense BFE EE1, 2 et 3 en 2 ans dont 1 année passée au Montana - États-unis.

PRÉ REQUIS

pour la formation

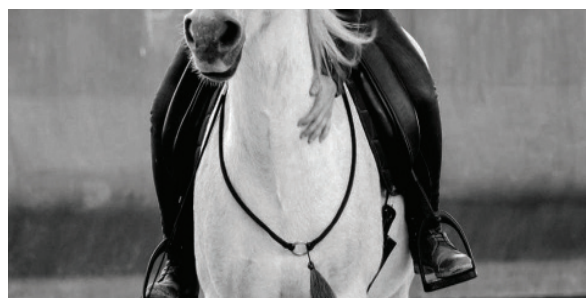
Être en possession du diplôme d'animateur, d'accompagnateur ou d'enseignant d'équitation.

+ diplômé du BFEEE 1 et des savoirs 4 et 5.

Avoir un cheval ayant déjà acquis les savoirs 1, 2 et 3, qui progressera avec vous sur les savoirs 4 et 5.

Vous n'avez pas les savoirs 4 et 5 ?

Nous vous proposons aussi cette formation avec la préparation et le passage des savoirs inclus.



OBJECTIFS

de la formation

A l'issue de la formation, vous aurez développé les aptitudes et les compétences suivantes :

Animation UC A

Gérer et animer les différentes phases d'une séance pour un groupe de cavaliers à pied ou à cheval en rapport avec les savoirs 3, 4 et 5.

Technique UC B

Mobiliser ses connaissances sur l'équitation éthologique et mettre en lien ses expériences vécues et ses connaissances théoriques et scientifiques approfondies.

Théorie UC C

Mettre en œuvre des compétences techniques permettant de conduire avec un cheval une séance de travail à distance ou à proximité. Franchir des dispositifs montés.

ORGANISATION

de la certification BFE EEZ

Certification organisée par la Gense, dans le cadre du règlement fédéral du BFE EE 2.

Epreuve théorique : Test oral de 20 minutes - exposé sur un sujet tiré au sort.

L'évaluation porte sur la justesse des réponses, les connaissances mobilisées et l'expérience mise en valeur.

Epreuve de pédagogie : Test en situation de 20 minutes.

Animation d'une séance pour un groupe d'élèves, évaluée sur l'expression, le fonctionnement, l'animation et la technique. Un entretien suit la séance, pour évaluer la capacité d'auto-évaluation, l'analyse critique, la justification des choix et l'argumentation.

Epreuve technique : Test de démonstration de 30 minutes.

L'évaluation porte sur les choix des situations, la qualité de la progression, la justesse, la précision et la maîtrise des actions, les résultats obtenus et la qualité de la relation développée : connexion, légèreté.

Un entretien suit la démonstration pour évaluer l'analyse de la prestation, du cheval, la justification des choix et les connaissances techniques.

VOTRE FORMATEUR

Son expertise en débouillage et en rééducation l'a amené à gérer le pôle dédié à ces pratiques au sein du haras de la Gense. Edouard est par ailleurs diplômé du BPJEPS d'équitation.

Partagez l'expérience d'Edouard :

- **Cours et stages** aux particuliers et professionnels.
- **Formation des BAC PRO** dans 2 MFR et prévention des risques avec la MSA.
- **Equi-coaching** : Formation management de professionnels d'entreprises avec le cheval.

D'autres formateurs, spécialistes de toutes les thématiques de la formation interviendront pour enrichir vos compétences & connaissances.

MODALITÉS

de la formation

Tarif : 980€



Cette formation inclut :

- Le passage des examens.
- Le livre de la Méthode la Cense ou une longe de 7m.

Nous vous remettons une attestation de formation individualisée, qui récapitule vos acquis avec mention des critères d'évaluation.

INFORMATIONS ET INSCRIPTIONS

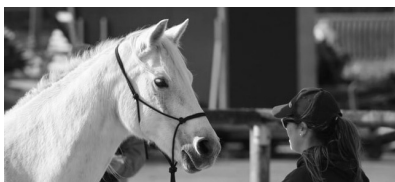
Un **entretien de positionnement** réalisé par téléphone précède votre inscription. Il permet d'établir un contrat de formation individualisé, à nous retourner 15 jours avant le début de la formation.

L'inscription est définitive passé le délai de 10 jours qui suit la signature du contrat.

Si vous souhaitez **faire financer votre formation**, merci de le préciser au minimum 2 mois avant le début de la formation, afin que nous puissions vous accompagner dans vos démarches.



Vous êtes en situation de handicap, prenez également contact avec Claire afin de prévoir les aménagements nécessaires au bon déroulement de votre formation.



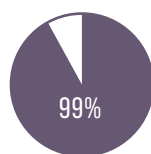
Claire

06 71 56 43 65

claire@ekeep.fr

NOS RÉFÉRENCES

Ekeep propose depuis plus de 10 ans des formations en éthologie avec 100% des apprenants terminant le cursus.



des 90 UC du BFE EE1 présentées validées par les candidats EKEEP.



des 36 stagiaires EKEEP BFE EE1 recommandent la formation.



www.ekeep.fr