

PRÉPARATION AUX SAVOIRS 4 ET 5

L'ÉQUITATION ÉTHOLOGIQUE, UN SOCLE POUR TOUS LES CAVALIERS.

A l'issue de cette formation, vous ajoutez une compétence spécifique en équitation éthologique. Amateur, vous apprenez à développer votre relation au cheval. Professionnels, vous valorisez par les savoirs 4 et 5 des nouvelles aptitudes qui répondent au désir de la clientèle et aux besoins des entreprises. En tant qu'indépendants ou dirigeants, vous augmentez votre potentiel économique ; en tant que salariés, votre employabilité*. Votre parcours de formation peut se poursuivre avec l'obtention du BFE EE2 si vous êtes enseignant d'équitation.

CALENDRIER

de la formation

11 journées en présentiel réparties sur 4 mois.

1 OU 2 sessions de formation par an : planning sur demande.

Clôture des inscriptions : 15 jours avant le début de formation.

5 journées : Préparation du savoir 4.

5 journées : Préparation du savoir 5.

1 journée : Savoirs 4 et 5 - Examen.

ORGANISATION

de la formation

5 stagiaires minimum
8 stagiaires maximum

Horaires des enseignements :
9h00 à 12h30 et 13h30 à 17h00

Un maximum de temps est consacré
à la pratique avec les chevaux.

100 %
présentiel

Des auto-évaluations, évaluations croisées et débriefings collectifs assoient l'acquisition de vos aptitudes et compétences.

Possibilité de faire le savoir 4 et 5 indépendamment.

Lieu de la formation et examen :

Ferme de Genève 02110 Bearevoir

PRÉ REQUIS

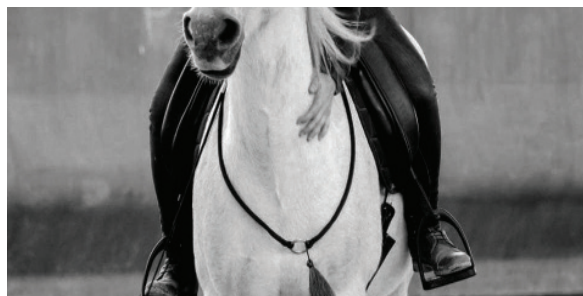
pour la formation

Être en possession des savoirs 1, 2 et 3.

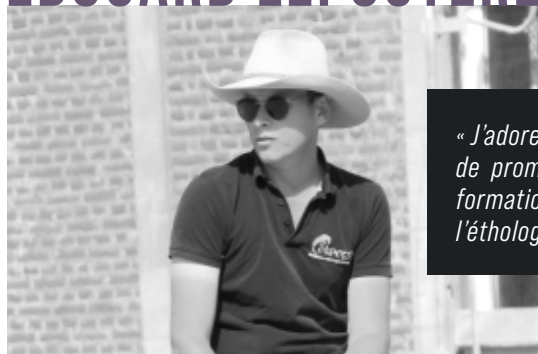
Avoir un cheval ayant déjà acquis les savoirs 1, 2 et 3, qui progressera avec vous sur les savoirs 4 et 5.

Vous n'avez pas les savoirs 1, 2 et 3 ?

Nous vous proposons aussi cette formation.



EDOUARD LEPOUTÈRE



« J'adore transmettre mon savoir et j'ai à coeur de promouvoir l'éthologie et développer des formations de qualité qui font le pont entre l'éthologie et les disciplines classiques. »

Souhaitant avant tout comprendre suivi la Formation Professionnelle dont 1 année passée au Montana -

Son expertise en débouillage et en pôle dédié à ces pratiques au sein par ailleurs diplômé du BPJEPS d'éq



OBJECTIFS

de la formation

À l'issue de la formation, vous aurez développé les aptitudes et les compétences suivantes :

Savoir 4

Communiquer à pied en liberté et à la longe (7m).

Pratique :

- Obtenir à distance une relation mutuelle attentive dans le relâchement et la décontraction du cheval.
- Contrôler la vitesse et la direction sur un tracé précis dans chaque allure : dans un espace fermé en liberté et sur terrain nu et lors du passage d'embûches avec la longe.

Connaissances :

- Comportement social du cheval : mode de vie, fonctionnement dans le troupeau.
- Différences entre chaque cheval. Savoir comment s'adapter à chacun.
- Débarquer.

Savoir 5

Affiner la communication à cheval.

Pratique :

- Travail en licol et en cordelette.
- Conserver une relation mutuelle attentive dans le relâchement et la décontraction du cheval pendant la séance.
- Contrôler la vitesse et la direction sur un tracé précis dans chaque allure en carrière et à l'extérieur : sur terrain nu sans embûche et lors du passage d'embûches.
- Combiner la mobilisation des différentes parties du cheval.

Connaissances :

- Approfondissement des notions théoriques des Savoirs 1 à 4.
- Savoir organiser, gérer, adapter son travail avec son cheval.
- Connaître les signes de décontraction à cheval.

ORGANISATION

du passage des savoirs 4 et 5

Epreuve théorique : Test écrit. L'évaluation porte sur la justesse des réponses et la richesse des connaissances mobilisées.

Epreuve pratique : Test de travail à pied et monté en carrière/manège de 15 minutes par savoir.

L'évaluation porte sur la maîtrise des techniques, l'obtention des réponses attendues et la qualité de la relation/connexion.

VOTRE FORMATEUR

le cheval, Edouard Lepoutère a
La Cense BFE EE1, 2 et 3 en 2 ans
États-unis.

rééducation l'a amené à gérer le
du haras de la Cense. Edouard est
quitation.

Partagez l'expérience d'Edouard :

- **Cours et stages** aux particuliers et professionnels.
- **Formation** des BAC PRO dans 2 MFR et prévention des risques avec la MSA.
- **Equi-coaching** : Formation management de professionnels d'entreprises avec le cheval.

D'autres formateurs, spécialistes de toutes les thématiques de la formation pourront aussi intervenir.

MODALITÉS

de la formation

Tarifs :

Savoir 4 ou 5 seul : **550€**

Savoir 4 et 5 : **1050 €**



Cette formation inclut :

- Le passage des examens.
- Le livre de la Méthode la Cense ou une longe de 7m.

Nous vous remettons une attestation de formation individualisée, qui récapitule vos acquis avec mention des critères d'évaluation.

INFORMATIONS ET INSCRIPTIONS

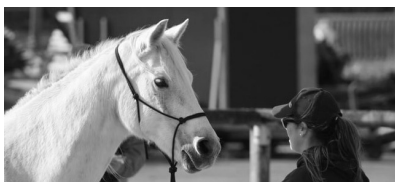
Un **entretien de positionnement** réalisé par téléphone précède votre inscription. Il permet d'établir un contrat de formation individualisé, à nous retourner 15 jours avant le début de la formation.

L'inscription est définitive passé le délai de 10 jours qui suit la signature du contrat.

Si vous souhaitez **faire financer votre formation**, merci de le préciser au minimum 2 mois avant le début de la formation, afin que nous puissions vous accompagner dans vos démarches.



Vous êtes en situation de handicap, prenez également contact avec Claire afin de prévoir les aménagements nécessaires au bon déroulement de votre formation.



Claire

06 71 56 43 65

claire@ekeep.fr

NOS RÉFÉRENCES

Ekeep propose depuis plus de 10 ans des formations en éthologie avec 100% des apprenants terminant le cursus.

100%

des savoirs éthologiques validés par les candidats EKEEP.

100%

des stagiaires EKEEP recommandent la formation.



www.ekeep.fr